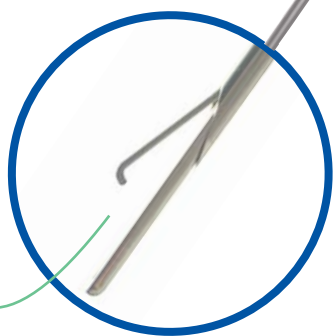


CLASS UP Campaign

臓器をUPで視野もUP
閉創のサポート

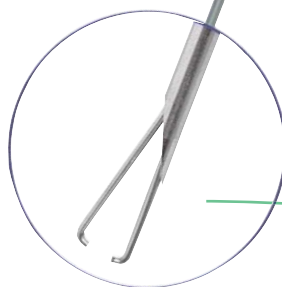
Safe Pass

セーフパス（品番：D2001）の特徴
先端を押し付ける際、シャープなチップが
スムーズな穿刺をサポート。穿刺後、鈍の
チップが押し出され、安全な操作を可能
とします。



Standard Straight

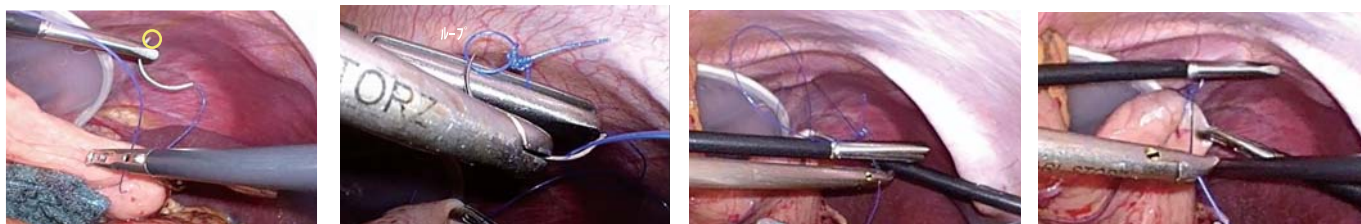
スーチャーグラスパー（品番：D1001）の特徴
シャープなチップでよりスムーズなコントロール
された穿刺をサポート。
ジョー形状は両開きでスーチャーの掴み易さを向上
させるために設計されました。



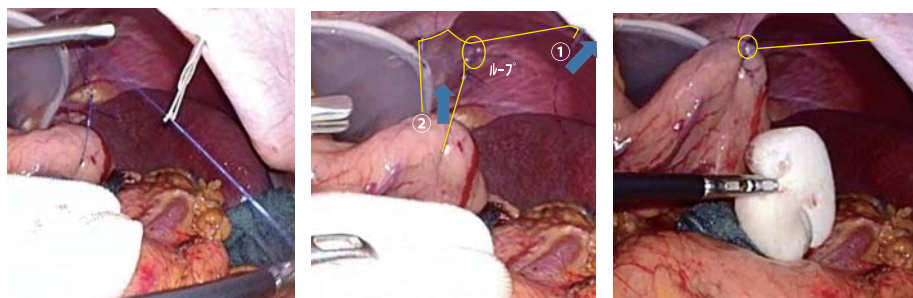
クラスIの「内視鏡処置用縫合器」から、クラスIIの「単回使用縫合糸パサー」としてご使用いただけるようになりました。スーチャーグラスパーを用いて縫合糸を組織へ貫通させることで下記のようにご活用いただけます。

▶ Pancreatectomy

膵尾部へアプローチする場合、穹窿部の挙上が必要なケースがあります。



右横隔膜下腹膜に1針掛け固定し、予め体外で作成しておいたループに針を通し、滑車の要領でテンションを掛け、スライドさせる。



右肋弓下からスーチャーグラスパーを挿入し、糸を体外へ牽引する①「pulley technique」を使用する事で胃が垂直方向（腹側）に挙上され②、十分な視野が得られる。 - 外山 博近 先生

Doctor/先生

外山 博近
Hirochika Toyama

Facility/所属

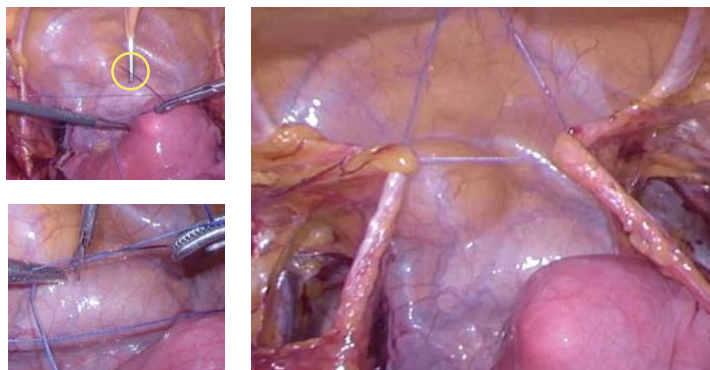
神戸大学大学院医学研究科外科学講座
肝胆膵外科分野 准教授

Procedure/手技

LDP Laparoscopic distal pancreatectomy
“Pulley Technique” で胃を挙上し、視野を確保



▶ Hysterectomy



Doctor/先生

高野 浩邦
Dr.Hirokuni Takano

Facility/所属

東京慈恵会医科大学
Tokyo Jikei University

Procedure/手技

腹腔鏡下子宮全摘出術
Laparoscopic Hysterectomy



糸を掴む範囲が大きいので
掴み易い。

▶ Port Closure Assistance GRASPER GUIDE

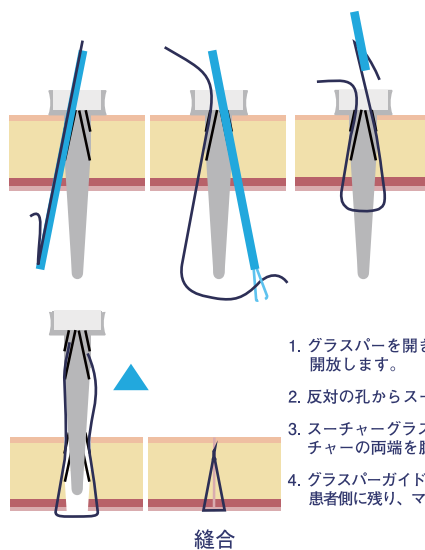
孔には特殊な角度が付いており、スーチャーを筋層へと誘導できます。

品番：94415、94420

販売名：メディフレックス グラスパーガイド

医療機器届出番号：27B1X00040000216

クラス I



1. グラスパーを開きスーチャーを腹腔内に開放します。
2. 反対の孔からスーチャーを掴みます。
3. スーチャーグラスパーを引き抜き、スーチャーの両端を腹腔外へ出します。
4. グラスパーガイドを抜くと、スーチャーは患者側に残り、マットレス縫合ができます。

製造販売元

JSS 株式会社ジェイ エス エス

<http://www.jssco.co.jp/>

本社：〒541-0045 大阪市中央区道修町1丁目6番7号 北浜MIDビル14階
TEL 06-6222-3751 ・ FAX 06-6222-3750

東京営業所：TEL 03-5363-8470 ・ FAX 03-5363-8475
大阪営業所：TEL 06-6222-3757 ・ FAX 06-6222-3756
福岡営業所：TEL 092-436-9831 ・ FAX 092-436-9832



●ここに掲載した製品の仕様は、改良などの理由により予告なしに変更することがあります。
●ここに掲載した製品の価格は、弊社の「価格表」をご覧ください。なお価格は、諸般の事情により予告なしに変更することがありますので、予めご了承下さい。

ME210813-2109-02-500-005